



استاندارد اصفهان  
فرمانداری شهرستان خوانسار



اداره کل هواشناسی  
اصفهان

# نمایه اقلیمی شهرستان خوانسار



## اقلیم شهرستان خوانسار:

به علت ارتفاع زیاد این شهر از سطح دریا، هوا در تابستان معتدل و زمستان نسبتاً سرد است. به همین دلیل دارای شرایط بیلابلی است. وجود چشمه‌های آب فراوان و باغات سرسبز شرایط بسیار مساعدی برای جذب توریسم فراهم نموده است. بهار خوانسار با شکوفه زدن درختان، تابستان معتدل و خنک و پاییز نیز با هفت رنگ شدن طبیعت، زیبایی خاص خود را دارند. در زمستان سرمای نسبتاً زیاد آن دلنشین و همراه با ریزش انبوه برف است. بر اساس طبقه‌بندی اقلیمی آمبرژه دارای اقلیم نیمه خشک و سرد و با روش دومارتن دارای اقلیم سرد و نیمه خشک است.

## دمای هوا:

بر اساس بررسی‌های آماری بلندمدت (۲۰۰۵-۲۰۱۵ میلادی)، میانگین سالانه دمای خوانسار ۱۳/۴ درجه سانتی‌گراد است. در شهرستان خوانسار میانگین دمای هوا در سردترین ماه سال یعنی در ماه ژانویه ۰/۲ درجه سانتی‌گراد و در گرمترین ماه سال که ماه ژوئیه می‌باشد، ۲۶/۶ درجه سانتی‌گراد است. میانگین حداکثر دمای هوا نزدیک به ۱۷/۶ درجه سانتی‌گراد و میانگین حداقل دمای آن ۷ درجه سانتی‌گراد است. اختلاف دمای گرمترین و سردترین ماه سال ۲۶/۴ درجه سانتی‌گراد است. در طول این دوره آماری ده ساله، بالاترین دمای ثبت شده ۳۵/۶ درجه سانتی‌گراد بود که در ژوئیه و آگوست ۲۰۱۳ و ۲۰۰۶ اتفاق افتاد و پایین‌ترین دمای ثبت شده هم ۲۰/۴ درجه سانتی‌گراد زیر صفر بود که در ژانویه ۲۰۰۸ اتفاق افتاده است. تعداد روزهای یخبندان شهرستان خوانسار به طور متوسط ۹۱ روز در طول سال است که ۵۶ روز آن در زمستان و ۲ روز آن در فصل بهار و ۳۳ روز آن در پاییز رخ می‌دهد.

بیشترین تعداد روزهای یخبندان سالانه ۱۰۵ روز و کمترین آن ۴۶ روز بوده است. زودرس‌ترین تاریخ شروع یخبندان مهرماه و تاریخ خاتمه آن تا اردیبهشت ماه هم در بعضی از سالها ادامه دارد. در این شهر ماه ژانویه نسبت به سایر ماه‌های سال دارای تعداد روزهای یخبندان بیشتری است. در خوانسار بیشترین ساعات آفتابی ماهانه با میانگین ۳۲۷/۵ ساعت در ماه ژوئن و کمترین ساعات آفتابی با میانگین ۱۶۹/۴ ساعت به ماه فوریه تعلق دارد. میانگین جمع سالانه ساعات آفتابی ۲۸۸۵ ساعت است.

## رطوبت و بارش:

میانگین ماهانه رطوبت نسبی هوا طبق آمار بلندمدت (۲۰۰۵-۲۰۱۵) در خوانسار ۳۵ درصد است. میانگین حداقل رطوبت نسبی ۲۵/۶ درصد و میانگین حداکثر آن ۴۹ درصد می‌باشد. به طور خلاصه می‌توان گفت در ماه‌های بارانی و سرد سال میزان رطوبت نسبی کم و بیش بالاست و برعکس در فصل تابستان مقادیر آن پایین است. پرباران‌ترین ماه سال در خوانسار ماه مارس و آوریل است. مجموع بارش سالانه خوانسار ۳۸۶/۵ میلی‌متر است. قابل توجه است که بالاترین میزان بارش سالانه این شهر ۵۲۵/۴ میلی‌متر در سال ۲۰۰۶ اتفاق افتاد و پایین‌ترین میزان بارش سالانه این شهرستان هم ۱۹۴ میلی‌متر در سال ۲۰۰۸ رخ داده است. بر طبق منحنی آمبروترمیک، طول دوره خشکسالی در شهرستان خوانسار از اواسط ماه می تا آخر ماه اکتبر می‌باشد. یعنی حدود پنج ماه از سال میزان دما بیشتر از مقدار بارش بوده که تحت عنوان دوره خشکی مطرح می‌شود. تعداد روزهای بارانی خوانسار ۷۶ روز در سال است که ۲۸ روز آن در زمستان، ۲۰ روز در بهار، ۵ روز در تابستان و ۲۳ روز در پاییز به ثبت رسیده است. در شهرستان خوانسار به طور متوسط ۲۶ روز از سال برفی است که بیشترین فراوانی وقوع را در ماه‌های ژانویه، فوریه و دسامبر دارا می‌باشند. در این شهر تعداد روزهای همراه با طوفان رعدوبرق ۱۰ روز در طول سال است.

## باد:

باد از آثار عمده و مهم فشار هوا است که همواره در هواشناسی سمت و سرعت وزش آن تا ارتفاع ۱۰ متری از سطح زمین اندازه‌گیری، ثبت و گزارش می‌گردد. باد غالب در شهرستان خوانسار بادهای جنوب شرقی است.

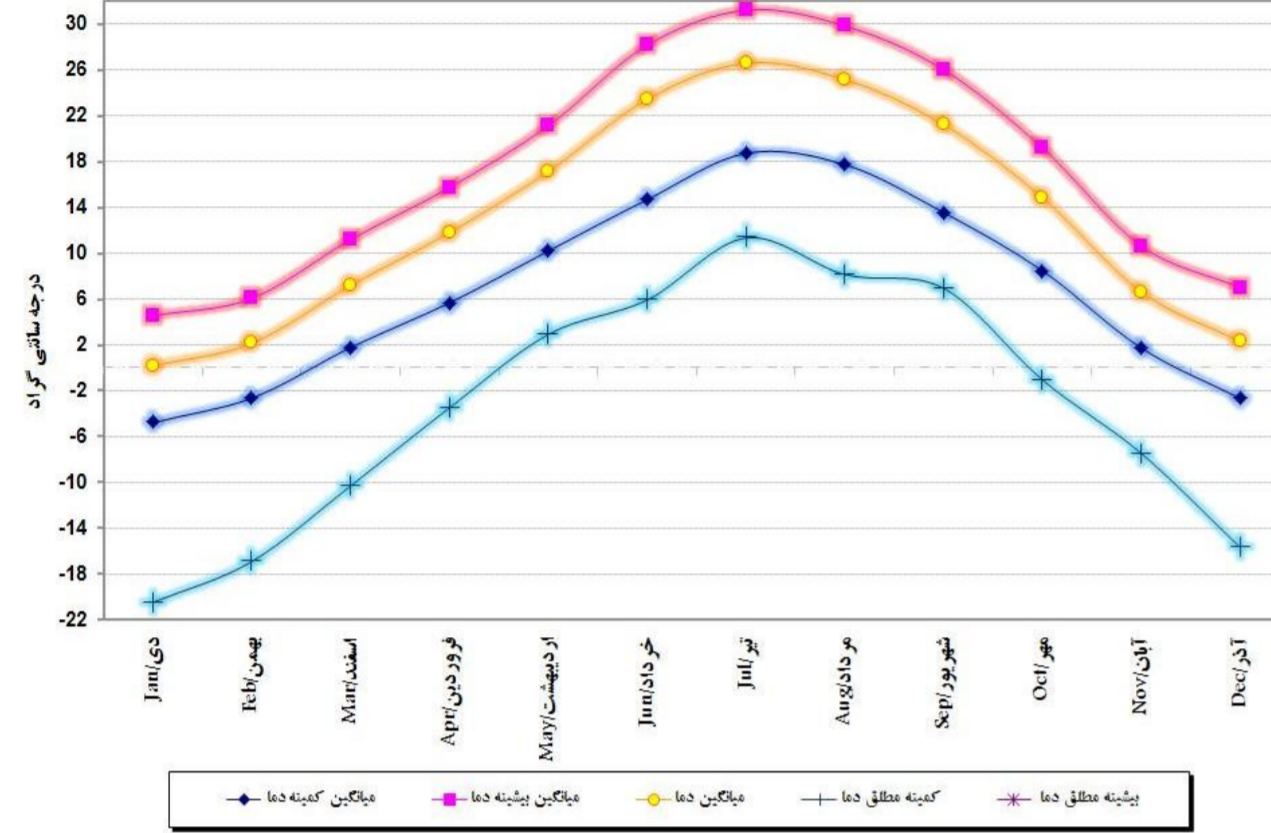
در دوره آماری بررسی شده (۲۰۰۵-۲۰۱۵) میانگین سالانه سرعت وزش بادهای خوانسار ۳ متربرثانه می‌باشد. شدیدترین باد وزیده شده در خوانسار در بررسی‌های آماری بلندمدت (۲۰۰۵-۲۰۱۵) ۳۱ متربرثانه بوده که در روز دوازدهم بهمن ماه سال ۱۳۸۶ با جهت شمال‌غربی وزیده است.

در خوانسار به طور متوسط ۱۳ روز از سال همراه با گردوخاک است که اغلب در فصل بهار رخ می‌دهد.

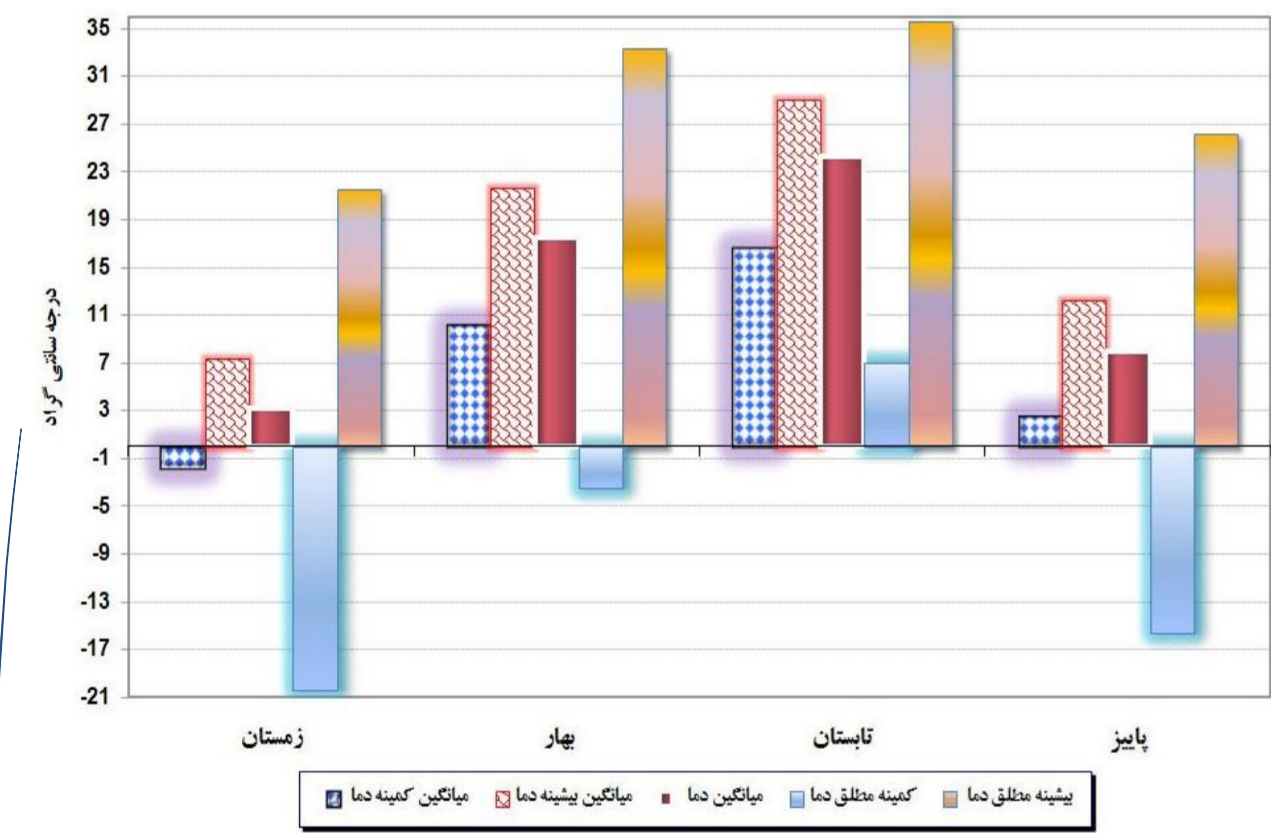
دید افقی از پارامترهای مهم در امور حمل و نقل و ترابری است و عامل بسیاری از تصادفات جاده‌ای می‌باشد. کاهش دید افقی ممکن است به علت وقوع برخی از پدیده‌های جوی نظیر مه، گردوخاک، رگبار شدید و نظایر آنها باشد. در شهرستان خوانسار به طور متوسط ۱۳ روز در طول سال دید افقی مساوی یا کمتر از ۲ کیلومتر است که بیشتر در ماه دی اتفاق می‌افتد.

تهیه شده در: اداره کل هواشناسی استان اصفهان

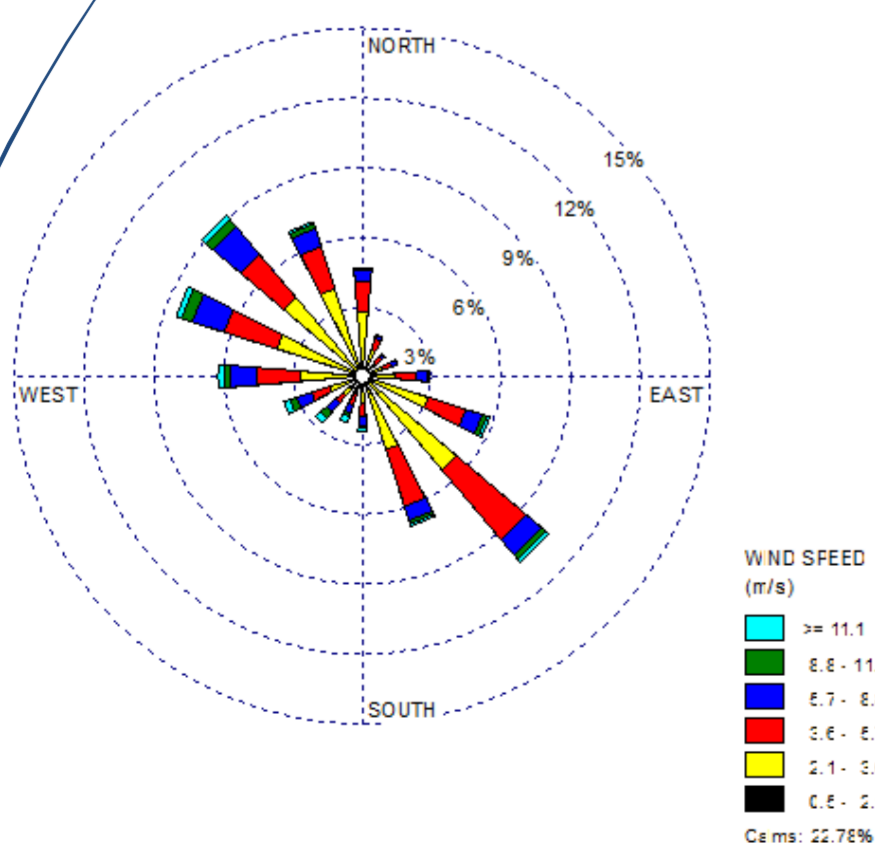
## نمودار اقلیمی رژیم دمایی در شهرستان خوانسار (۲۰۰۵-۲۰۱۵)



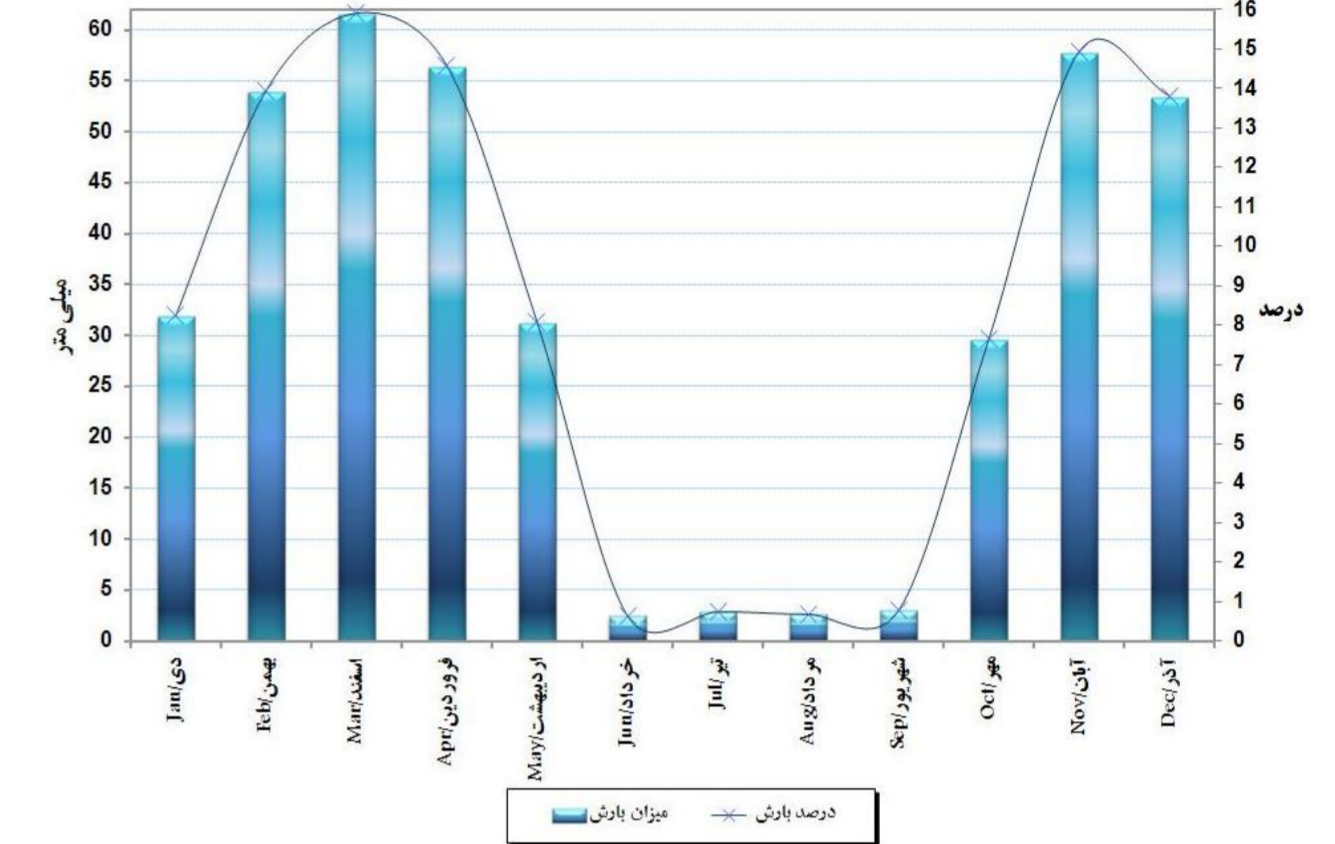
## نمودار اقلیمی رژیم فصلی دما در خوانسار (۲۰۰۵-۲۰۱۵)



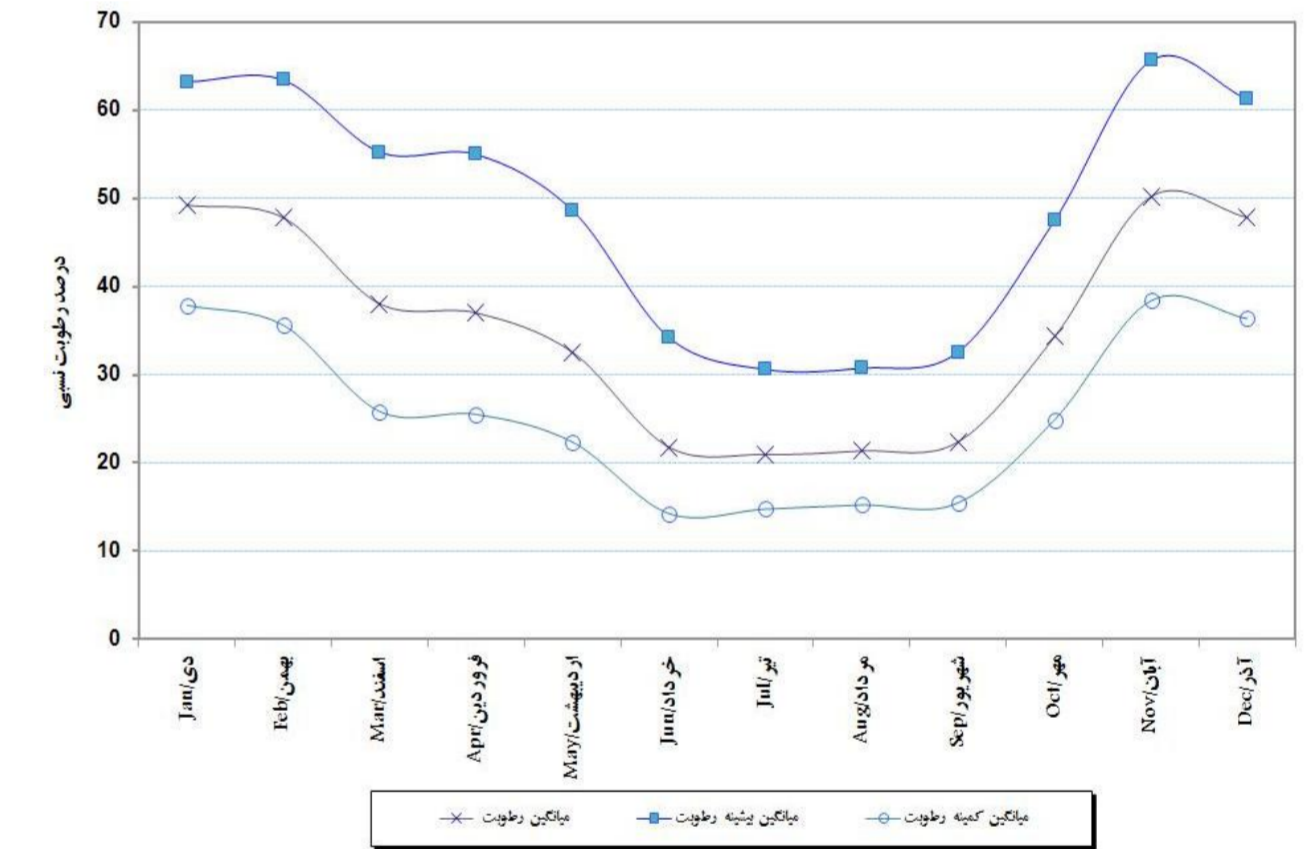
## کلباد سالانه باد در شهرستان خوانسار بر حسب متربرثانه (۲۰۰۵-۲۰۱۵)



## نمودار اقلیمی میزان بارش ماهیانه در شهرستان خوانسار (۲۰۰۵-۲۰۱۵)



## نمودار اقلیمی میانگین ماهیانه درصد رطوبت نسبی در شهرستان خوانسار (۲۰۰۵-۲۰۱۵)



## منحنی آمبروترمیک شهرستان خوانسار (۲۰۰۵-۲۰۱۵)

